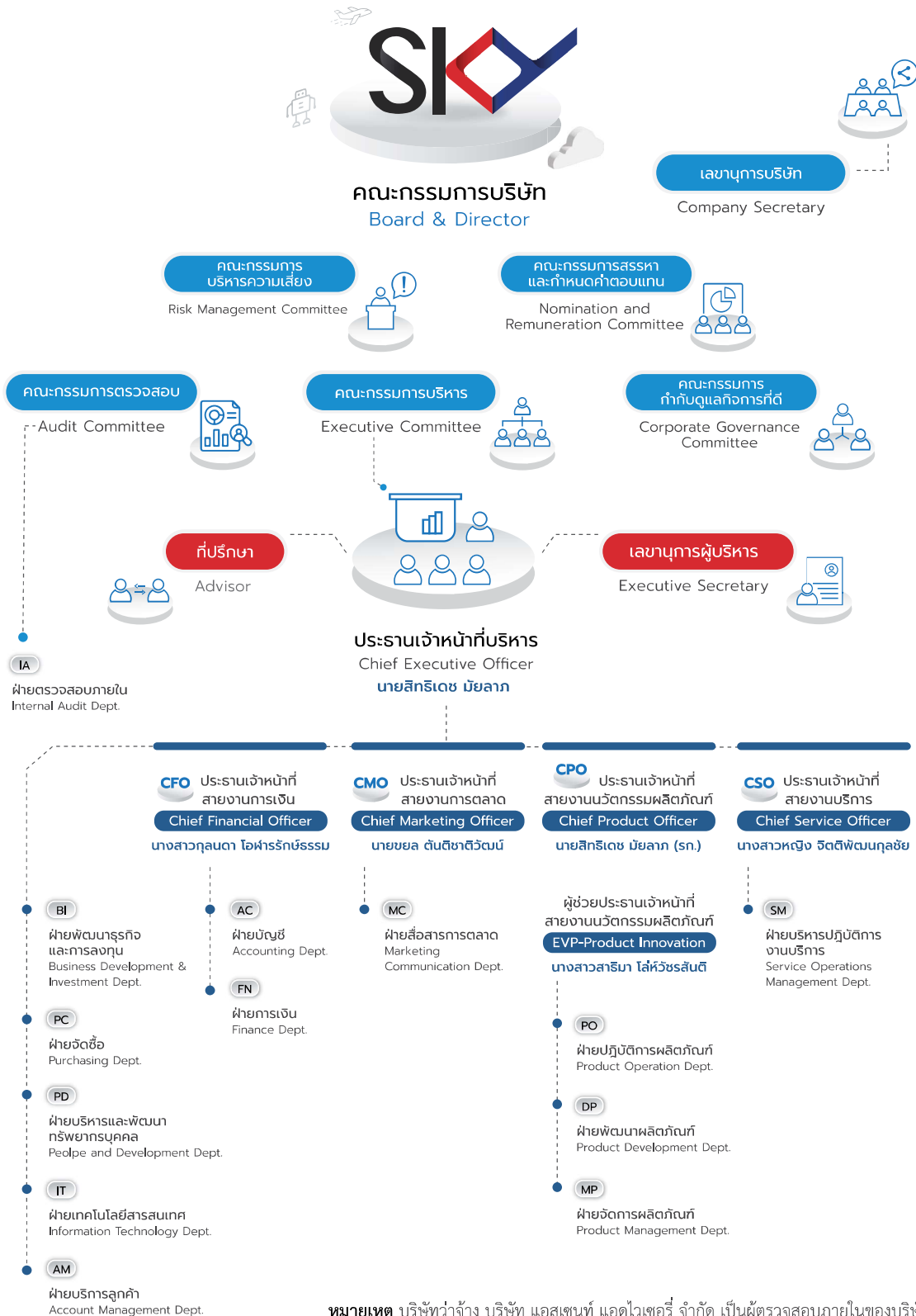


## 7. โครงสร้างการกำกับดูแลกิจการ

และข้อมูลสำคัญเกี่ยวกับคณะกรรมการ คณะกรรมการชด้อย่อยผู้บริหาร พนักงาน และอื่น ๆ

### 7.1 โครงสร้างการกำกับดูแลกิจการ



หมายเหตุ บริษัทว่าจ้าง บริษัท แอสเซนท์ แอดไวเซอร์ จำกัด เป็นผู้ตรวจสอบภายในของบริษัท